

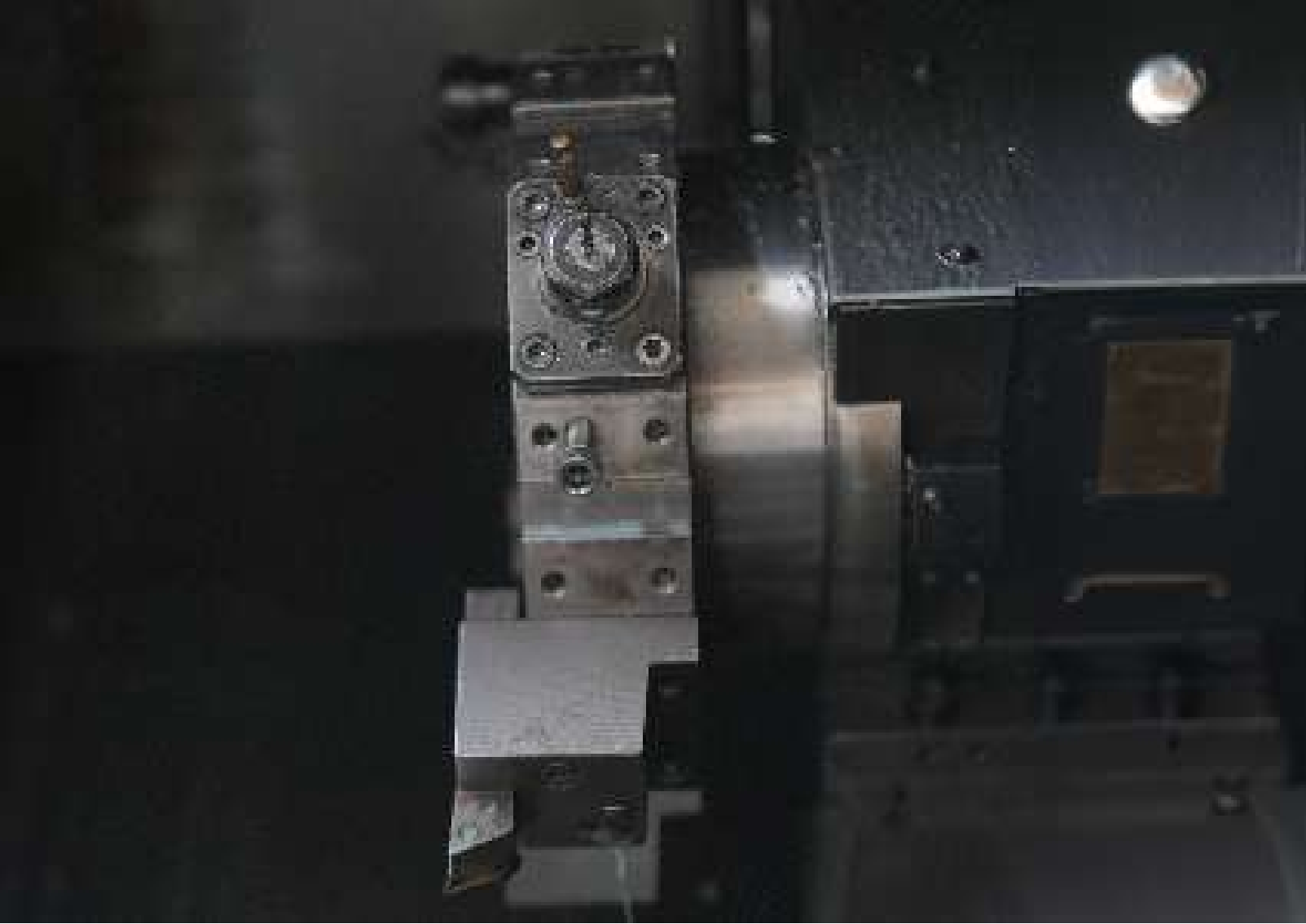


KOMAT

İTH. İHR. DAN. İNŞ. SAN. ve TİC. LTD. ŞTİ.

İÇİNDEKİLER

- 4) Açılı Yangın Menteşesi
- 5) Gizli Şaft Menteşesi
- 6) 22'lik Düz Vidalı Menteşesi
- 7) 18'lik Rulmanlı Menteşe
- 10) 22'lik Kaynaklı Kısa Kulaklı Menteşe
- 11) 22' lik Kaynaklı Kasa Kaplama Menteşe
- 12) 25'lik Menteşe
- 13) 22'lik Vidalı Kasa Kaplama Menteşesi
- 14) 27'lik Kaynaklı Menteşe
- 15) 27'lik Kaynaklı Kulaklı Menteşe
- 18) 30'luk Kasa Kaplama Menteşesi
- 19) 30'luk Düz Menteşe
- 22) Özel Kanat Menteşesi
- 23) Kaynaklı Toki Kanat Menteşesi
- 24) Toki Düz Alüminyum Menteşe
- 25) Yaylı Yangın Menteşesi
- 26) 27'lik Kaynaklı Kasa Kaplama Menteşesi
- 27) 20'lik Rulmanlı Menteşe
- 28) 22'lik Kısa Kulaklı Menteşe

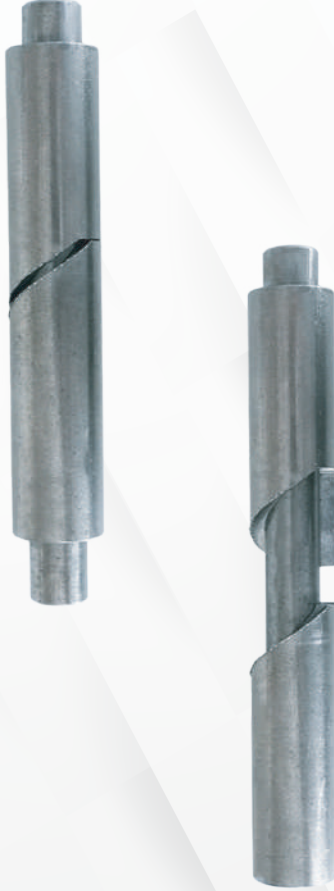


Açılı

Yangın Kapısı

Menteşesi

Özel tasarımı sayesinde, yaysız yapısı ile kapanma özelliğini kendi kendine yapmaktadır.



Gizli

Şaft Mentşesi

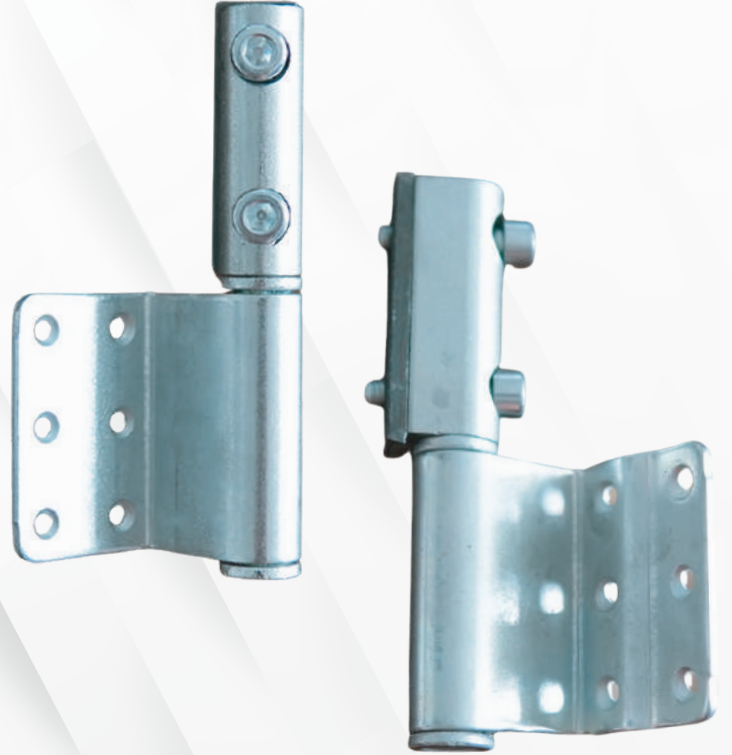
TOKİ binalarında, deprem yönetmeliğine uygun olarak yapılan şaft kapaklarında menteşe olarak kullanılır. Dışarıdan bakıldığında estetik açıdan görüntü kirliliği oluşmaması için gizli şaft menteşesi tercih edilir. Menteşenin 90 derece açılma özelliği bulunmaktadır.



22'lik Düz

Vidalalı Menteşe

Düz alüminyum TOKİ kanatlarında kullanılır. Ayrıca alüminyum kanat kullanılmayan krom kaplı kapılarda da tercih edilebilir. İsteğe bağlı olarak rulmanlı modeli de imal edilebilmektedir.

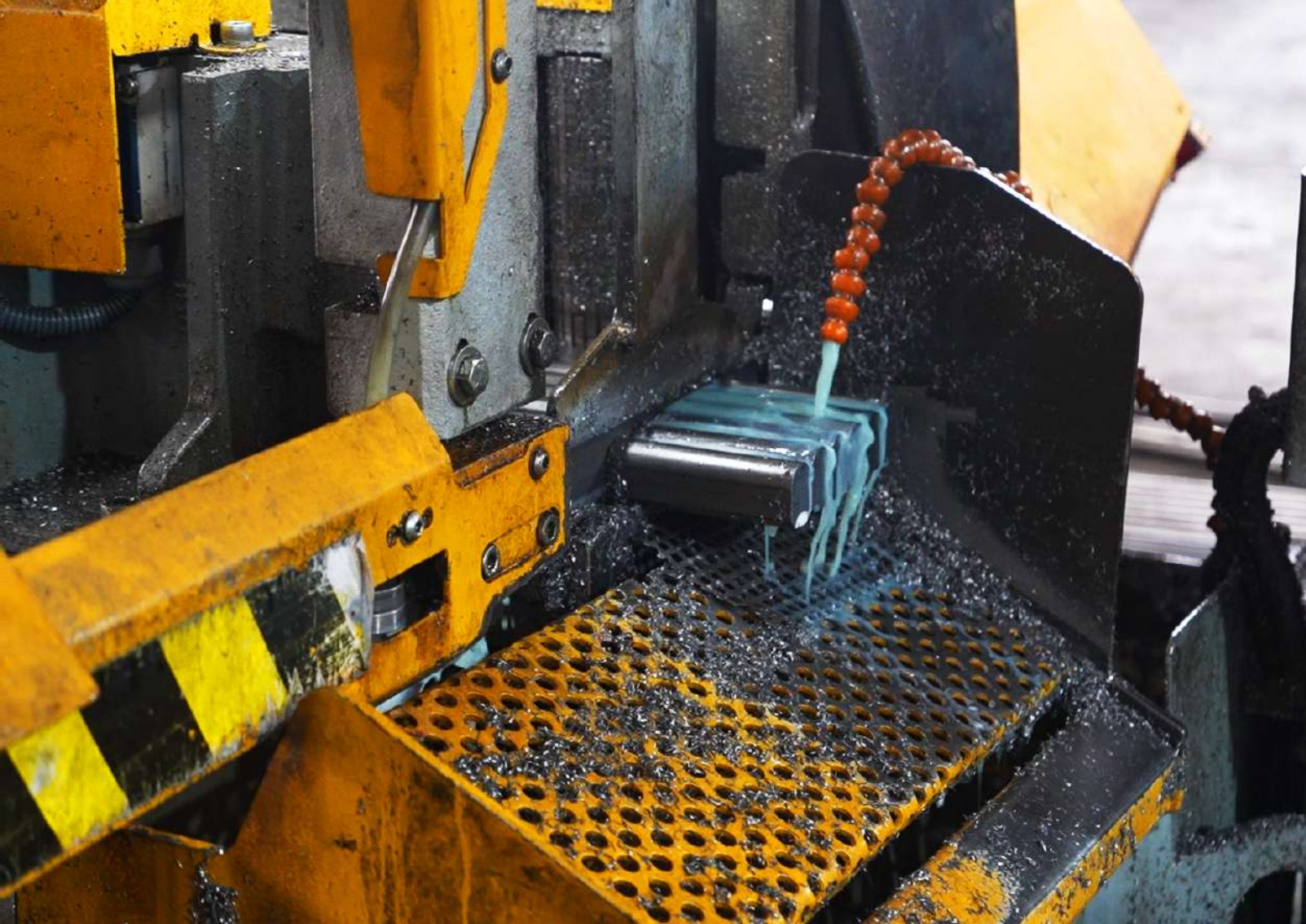




18'lik Rulmanlı Menteşe

Ađır Kapılar İin Rulmanlı Menteşe
Rulmanlı yapısı sayesinde ađır kapılarda
kanat ykn hafifletir, aılıp kapanma
sırasında kolaylık sađlar. Ses ve titreřimi
nleyerek konforlu bir kullanım sunar.







22'lik Kaynaklı

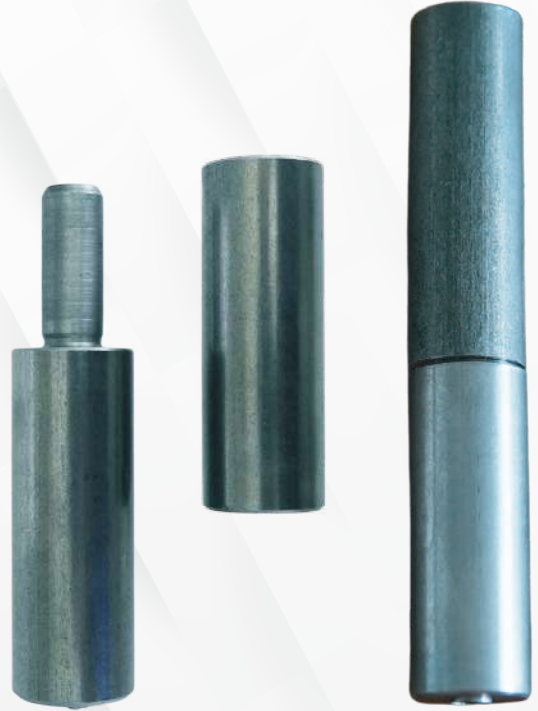
Kısa Kulaklı Mentefe

Krom kapılarda kullanılır, bini yüzeyine kaynak yapılarak monte edilir. Müşteri taleplerine göre rulmanlı modeli de üretilebilir.

22'lik Kaynaklı

Kasa Kaplama Mentşesi

Kasa kaplama kapılarında kullanılır,
ahşap altına kaynaklatarak sabitlenir.
İsteğe baęlı olarak rulmanlı modeli de
üretilebilir





25'lik

MenteŐe

Yangın kapıları ve bina giriŐ kapılarında ağır yapısı sayesinde güvenle kullanılır.

22'lik Vidalı

Kasa Kaplama Mentşesi

Vidalı yapısı sayesinde montaj kolaylığı sağlar. Kasa kaplama kapılarda, ahşap üzerine vidalanarak kullanılır.





27'lik Kaynaklı Menteşe

Yüksek kaplama kapılarda kullanılır. Kanat kısmı ister kaynaklı istenilirse vidalı da olabilir. İsteğe göre rulmanlı modeli üretilebilir.

27'lik Kaynaklı

Kulaklı Mentefe

Krom kapılarda kullanılır, bini yüzeyine kaynak yapılarak monte edilir. Müşteri taleplerine göre rulmanlı modeli de üretilebilir.









30'luk Kasa Kaplama

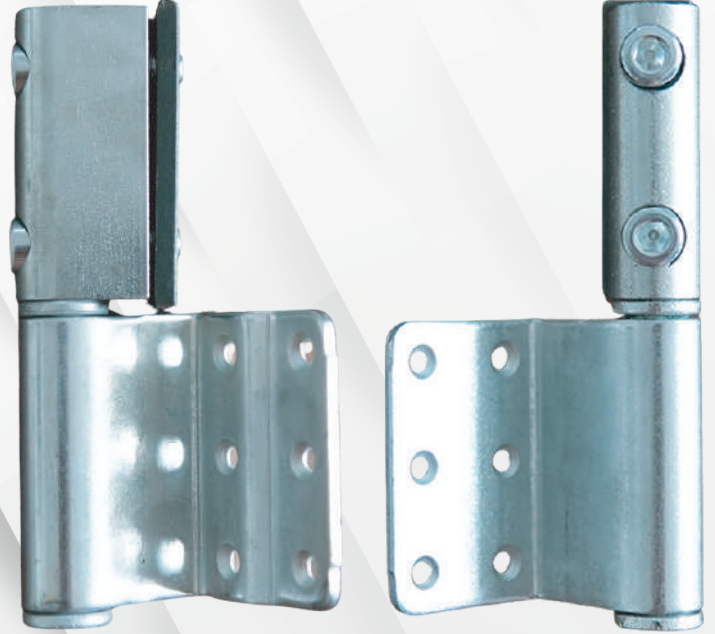
Menteşesi

Kasa kaplama kapılarda kullanılır. 22, 25, 27, 30'luk modelleri vardır. Rulmanlı olarak üretilebilir. Vidalı yapısı sayesinde kolay montaj sağlar.

30'luk

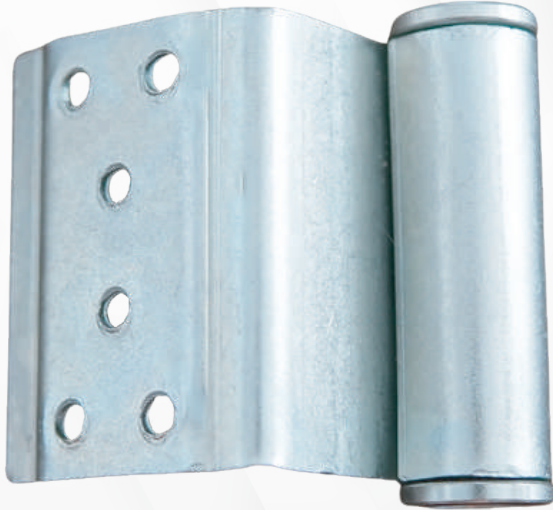
Düz Mentefe

Krom kapılarda kullanılır, bini yüzeyine kaynak yapılarak monte edilir. Müşteri taleplerine göre rulmanlı modeli de üretilebilir.









Özel

Kanat Mentешesi

Müşteri isteđine göre özel üretim yapılabilir.

Kaynaklı

Toki Kanat Mentешesi

Kanat vidalı, kasa kaynaklı olarak kullanılır. İstenirse rulmanlı modeli üretilebilir.



Toki Düz

Alüminyum Mentеше

Sac kapılarda estetik ve güvenli çalışma sağlar rulmanlı modeli vardır.



Yaylı

Yangın Menteşesi

Yaylı yapısı sayesinde, otomatik kapanma sağlar. 120 dakikaya kadar yangına dayanıklıdır. Sağ sol özelliği yoktur.



UYARI
Bu makineyi çalıştırmadan önce
okunmalıdır.

TEMLİK
Bu makineyi çalıştırmadan önce
okunmalıdır.

The control panel includes a color LCD screen showing a software interface with various data fields and buttons. To the right of the screen is a numeric keypad with function keys.

Handwritten notes on a small white paper attached to the control panel.

A person's hand wearing a red safety glove is operating a control panel. The panel features a keyboard, a prominent red emergency stop button, and a rotary dial.

A vertical control lever with several buttons and a coiled cable, likely used for manual operation or emergency stop.



27'lik Kaynaklı

Kasa Kaplama Mentesi

Yüksek kaplama seviyesi sayesinde kolay montaj sağlar.



20'lik

Rulmanlı MenteŐe

Ađır Őartlar iin retilmiŐtir. Rulman sayesinde, kolay aılıp kapanma sađlar. Ses ve titreŐimi nler.

22'lik

Kısa Kulaklı Menteşe

Sac kapılarda estetik ve güvenli çalışma sağlar rulmanlı modeli vardır.





KOMAT

İTH. İHR. DAN. İNŞ. SAN. ve TİC. LTD. ŞTİ.



İletişim: 0 532 575 48 82



Adres: Organize Sanayi Bölgesi 8.cad No 18

Kayseri, Turkey 38100



komat_mentese_sistemleri